



ITINERAIRE

RANDO'CLIM

## SENTIER BOTANIQUE de Saint-Jean-de-la-Motte



10 stations  
à observer



1,3 km  
pour la petite boucle



3,5 km  
pour la grande boucle



### INFOS pratiques

**Commune :** Saint-Jean-de-la-Motte

**Départ :** Route de la Maladrerie  
À côté de l'église

**Coordonnées GPS :** N 47° 44' 38.78"  
E 0° 3' 22.02"



### LES ESPÈCES à observer

Aubépine monogyne  
Chêne pédonculé  
Noisetier  
Sureau noir  
Merisier

*Pour en savoir plus*

[www.randoclim.fr](http://www.randoclim.fr)

### VOTRE CPIE



VALLÉES DE LA SARTHE ET DU LOIR

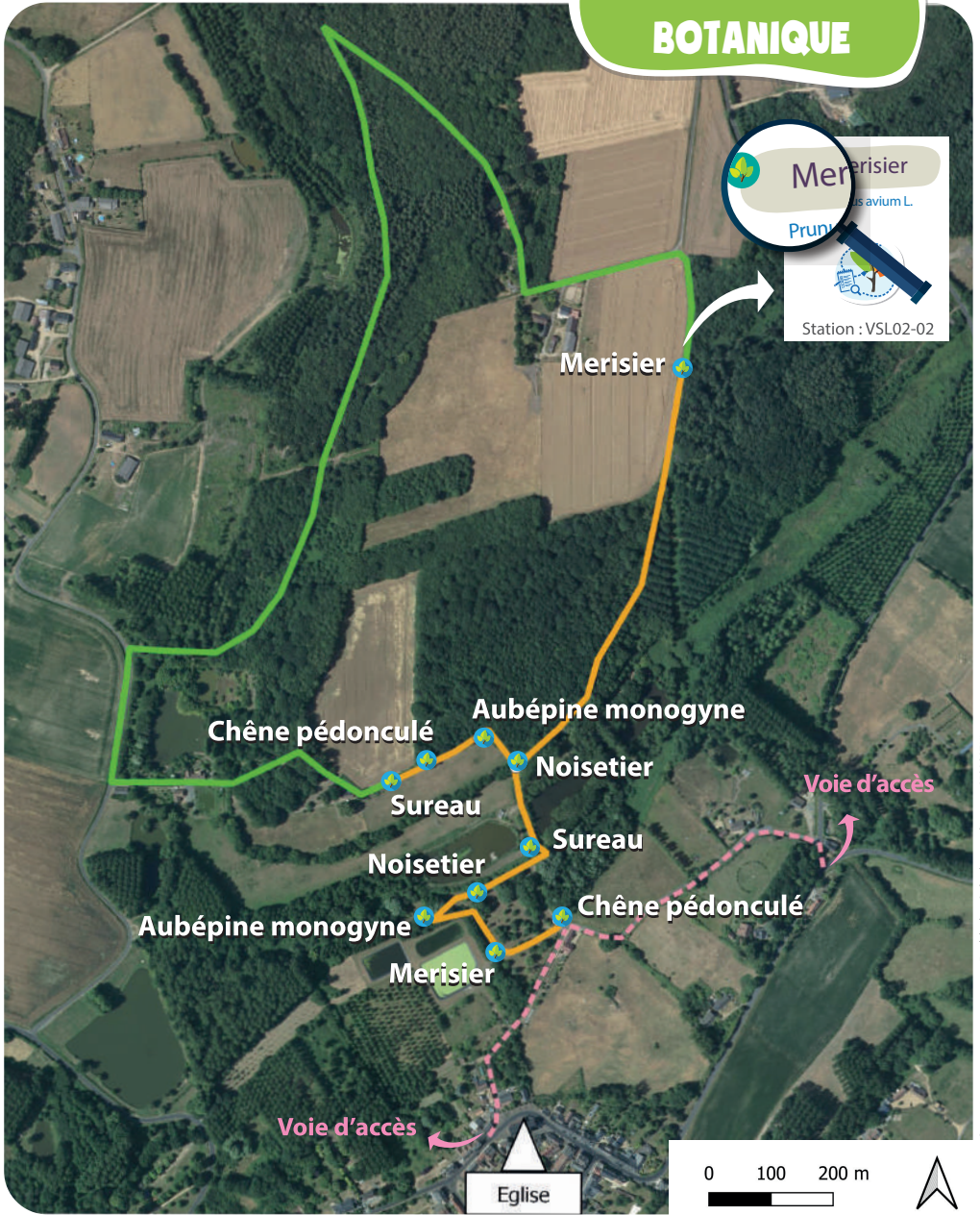
CPIE Vallées de la Sarthe et du Loir  
La Bruère

72200 - La Flèche

02 43 45 83 38

[communication@cpie72.fr](mailto:communication@cpie72.fr)

# SENTIER BOTANIQUE



Conception : www.octopus-ennes.com - © Fond de plan : Orthophotographie 2021 - GEOPOSTAL

Avec le soutien de :

